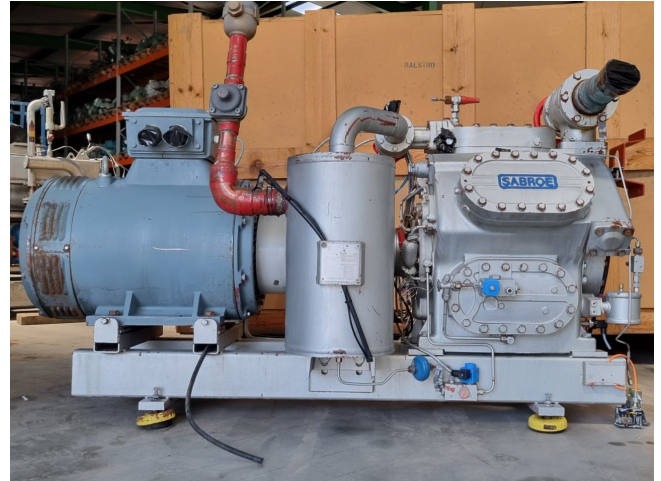


# Sabroe SMC 106 S

## Specifications

Hersteller	Sabroe
Typ	SMC 106 S
Kältemittel	Freon
kW at 0°C/+40°C	269,5
kW at -5°C/+40°C	217,1
kW at -10°C/+40°C	171,9
kW at -20°C/+40°C	103,1
kW at -30°C/+40°C	56,2
Anlaufentlastung	✓
Leistungsregelung	✓
Auf einem Stahlrahmen	✓
Ölabscheider	✓
Ölniveauregelung AC&R	✓
Magnetventil	✓
m <sup>3</sup> / h	339,0
Größe	2100x1000x1550 mm (LxWxH)
Stock	2



## Description

### Used Sabroe SMC 106 S

Gebrauchter Sabroe SMC 106 S Kolbenkompressor mit Freon. Komplett mit einem Dutchi Motors DM IP23 250S4 Elektromotor - 50 Hz - 75 kW - 1475 U/min und einem Sabroe OVUR 3206 D Ölabscheider mit einem Volumen von 39 Litern. Der Kompressor hat eine Förderleistung von 339 m<sup>3</sup>/h.

